

Kraków, dnia 21.11 2022 r.

PPU „Adrem” S.A os. Słoneczne 3 zaprasza do złożenia propozycji cenowej na zadanie pn.:
ocieplenie dwóch suszarni zlokalizowanych na poddaszu budynku mieszkalnego ul. Kamionka 3
w Krakowie.

1. Opis przedmiotu zamówienia:

Szczegółowe informacje dotyczące robót zawiera załącznik do niniejszego ogłoszenia.

2. Pożądany (wymagany)* termin realizacji do grudnia 2023 roku.

3. W złożonej ofercie należy podać informacje dotyczące:

gwarancji,
polisy odpowiedzialności cywilnej,

4. Miejsce i termin złożenia propozycji cenowej:

Propozycję cenową należy złożyć w kopercie, w terminie do dnia 31-12-2022 r. do godz. 15,00
w siedzibie zamawiającego, 31-956 Kraków, os. Słoneczne 3 pok.3 .

Na kopercie należy umieścić nazwę i adres zamawiającego, nazwę i adres wykonawcy wraz z
adresem e-mail oraz napis: „Propozycja cenowa na zadanie: ocieplenie dwóch suszarni na
poddaszu budynku mieszkalnego ul. Kamionka 3 w Krakowie.

5. Osobą uprawnioną do kontaktów z wykonawcami jest:

p. Marcin Zadroziński inspektor nadzoru tel.571 226 025.

Osoby do kontaktu ze strony Zarządy Wspólnoty:

Rafał Słowiak tel.502 746 179; Jerzy Przybyło tel. 603 348 914.

KIEROWNIK
Działu Obsługi Technicznej i Rozliczeń
P.P.U. ADREM S.A.

Mieczysław Baran

Przedmiot przetargu

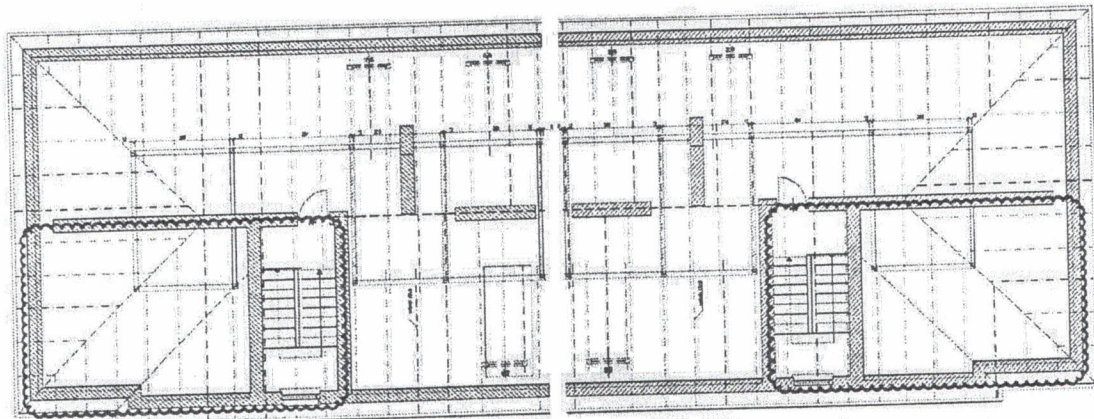
Ocieplenie i wykończenie dwóch suszarni w budynku przy ul. Kamionka 3 w Krakowie.

Zakres prac

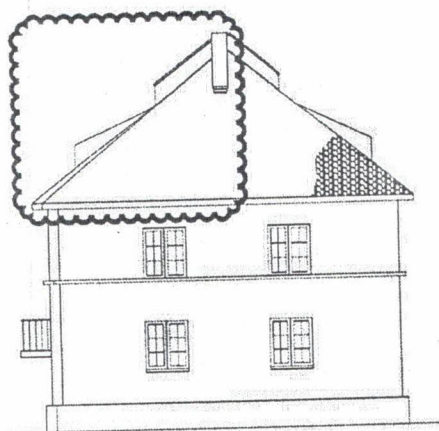
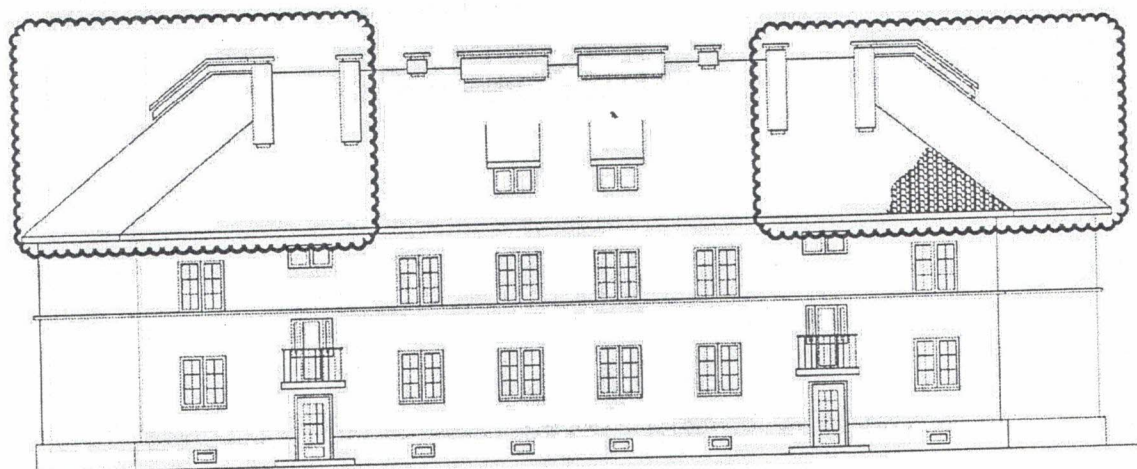
1. Demontaż i utylizacja istniejących, tymczasowych elementów przymocowanych do więźby dachowej.
2. Ocieplenie połaci dachowych nad pomieszczeniem suszarni i pionowych przegród od strony nieocieplanej klatki chodowej warstwą o grubości min 20cm. Na całym dachu, pod dachówką jest zamontowana membrana wodoszczelna, paroprzepuszczalna. Wykonawca poda technologię ocieplenia.
3. Naprawa membrany dachowej, jeżeli w trakcie prac zostaną odkryte uszkodzenia.
4. Ocieplenie kominów, ścian pionowych i kolankowych w suszarni oraz nad klatką schodową warstwą o grubości min 10cm. Wykonawca poda technologię ocieplenia.
5. Wykończenie ocieplenia pomieszczenia suszarni (bez części nad klatką schodową) płytami gipsowo-kartonowymi wraz ze szpachlowaniem i malowaniem farbą emulsyjną.
6. Wykończenie płytą OSB podestu przy wylocie dachowym w klatce II. Obłożenie ze wszystkich stron: góra, dół oraz z boku.
7. Wymiana istniejącej drabiny drewnianej prowadzącej do podestu zlokalizowanego przy wylocie dachowym na drabinę aluminiową – 1 sztuka.
8. Montaż po jednym oknie dachowym w każdym pomieszczeniu o wymiarach 78cm x 98cm lub zbliżonych – 2 sztuki.
9. Wymiana połączeń elastycznych pionów kanalizacyjnych z wywietrznikami w dachu na połączenie sztywne PCV – 2x po 2 komplety = 4 komplety.
10. Montaż w suszarniach po jednym reflektorze typu LED (min 20W) wraz z włącznikiem w oparciu o dostępną w suszarni instalację elektryczną – 2x po 1 komplecie = 2 komplety.
11. Montaż drzwi wejściowych w klatce II wraz z zamkiem w istniejącej standardowej ościeżnicy stalowej – 1 sztuka.
12. Montaż w klatce I kompletu: drzwi wraz z zamkiem + ościeżnica – 1 komplet.
13. Montaż drzwiczek rewizyjnych w osi otworów rewizyjnych w istniejących kominach – 2x po 1 sztuce = 2 sztuki.
14. Uporządkowanie przebiegu kabli instalacji zbiorczej SAT/TV/NET wraz z montażem niezbędnych korytek instalacyjnych i otworów rewizyjnych w miejscach zmiany sposobu prowadzenia przewodów.
15. Usunięcie pojemnika na piasek oraz innych elementów składowanych na strychu z wyłączeniem zapasowych elementów pokrycia dachowego.
16. Wyczyszczenie/odkurzenie istniejącej więźby dachowej oraz podłogi po zakończeniu prac.

Szacunkowe wymiary

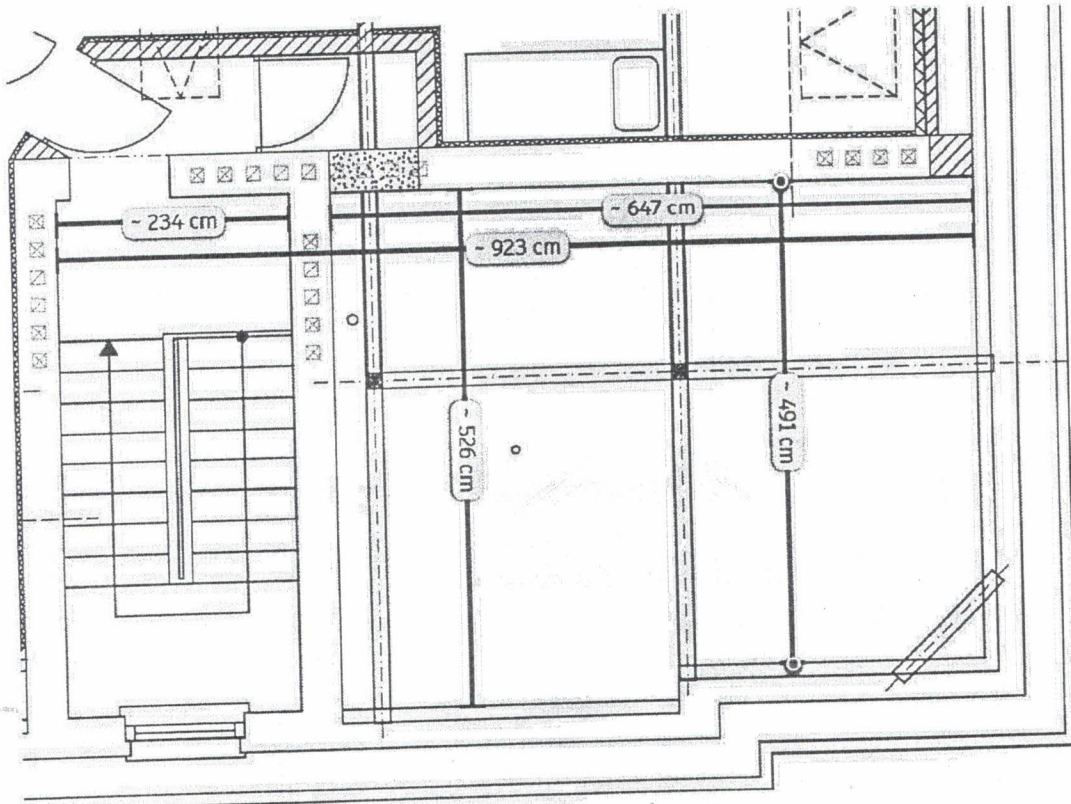
Poniżej podano szacunkowe wymiary, które oferent musi zweryfikować we własnym zakresie. Poniższe wymiary nie mogą być używane do celu wykonania kosztorysu.



Rzut poddasza z zaznaczonymi na czerwono lokalizacjami 2 suszarni.

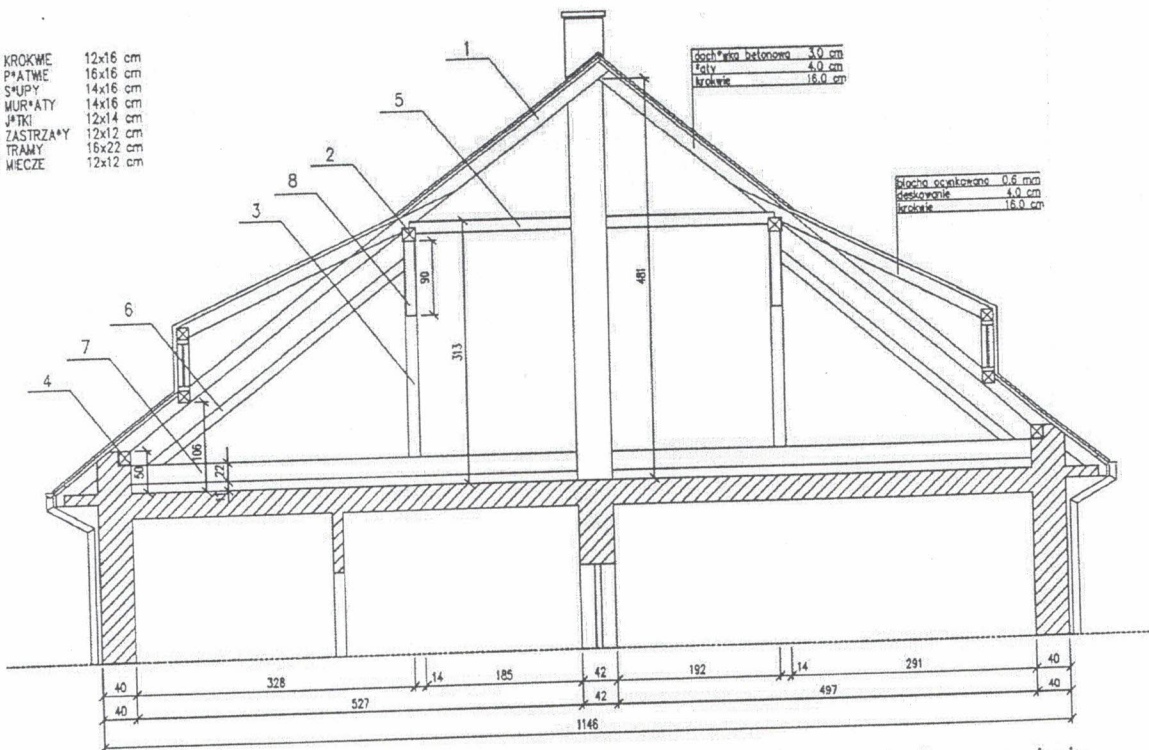


Elewacje budynku wraz zaznaczoną lokalizacją suszarni



Rzut suszarni w klatce 2

1. KROKWE 12x16 cm
2. P'ATWE 16x16 cm
3. S'UPY 14x16 cm
4. MUR'ATY 14x16 cm
5. J'ITKI 12x14 cm
6. ZASTRZA'Y 12x12 cm
7. TRAWY 16x22 cm
8. WIECZE 12x12 cm



Przekrój poprzeczny przez dach poza suszarnią. Uwaga: w pomieszczeniach suszarni nie występują lukarny!