

Kraków, dnia 2 grudnia 2024 r.

**PPU „Adrem” S.A os. Słoneczne 3 w Krakowie zaprasza do złożenia propozycji cenowej na zadanie pn.:**

**malowanie elewacji zachodniej oraz północnej budynku mieszkalnego os.Wandy 17 w Krakowie.**

**1. Przewidziany zakres robót :**

- 1) budynek po termomodernizacji w 2010 roku;
- 2) wymiary ścian do pomalowania razem: 325 m<sup>2</sup>( w tym):  
elewacja północna – pow. 100,4 m<sup>2</sup>  
elewacja zachodnia – pow. 225,0 m<sup>2</sup>;
- 3) kolor farby zbliżony do koloru pierwotnego;
- 4) Zakres prac będzie polegał na dokładnym umyciu elewacji, zagruntowaniu oraz dwukrotnym malowaniu.
- 5) Wymagana gwarancja: 60 m-cy wraz z rękojmią producenta farb i gruntu.

Dodatkowe informacje oraz wejście na teren nieruchomości należy uzgodnić z inspektorem nadzoru ds. budowlanych P. Zbigniew Goleń tel.571 226 021.

**2. Planowany termin realizacji 2025 rok.**

**3. Miejsce i termin złożenia propozycji cenowej:**

Propozycję cenową należy złożyć w kopercie, w terminie **do dnia 31.12.2024 r. godz. 15,00** w siedzibie zamawiającego, 31-956 Kraków, os. Słoneczne 3 sekretariat lub droga e-mailową sekretariat@adrem.krakow.pl

Na kopercie należy umieścić nazwę i adres zamawiającego, nazwę i adres wykonawcy wraz z adresem e-mail oraz napis: „Malowanie elewacji zachodniej i północnej budynku os. Wandy 17.

Oferta otrzymana przez zamawiającego po wyznaczonym terminie nie będzie rozpatrywana.

**4. Osobą uprawnioną do kontaktów z wykonawcami jest:**

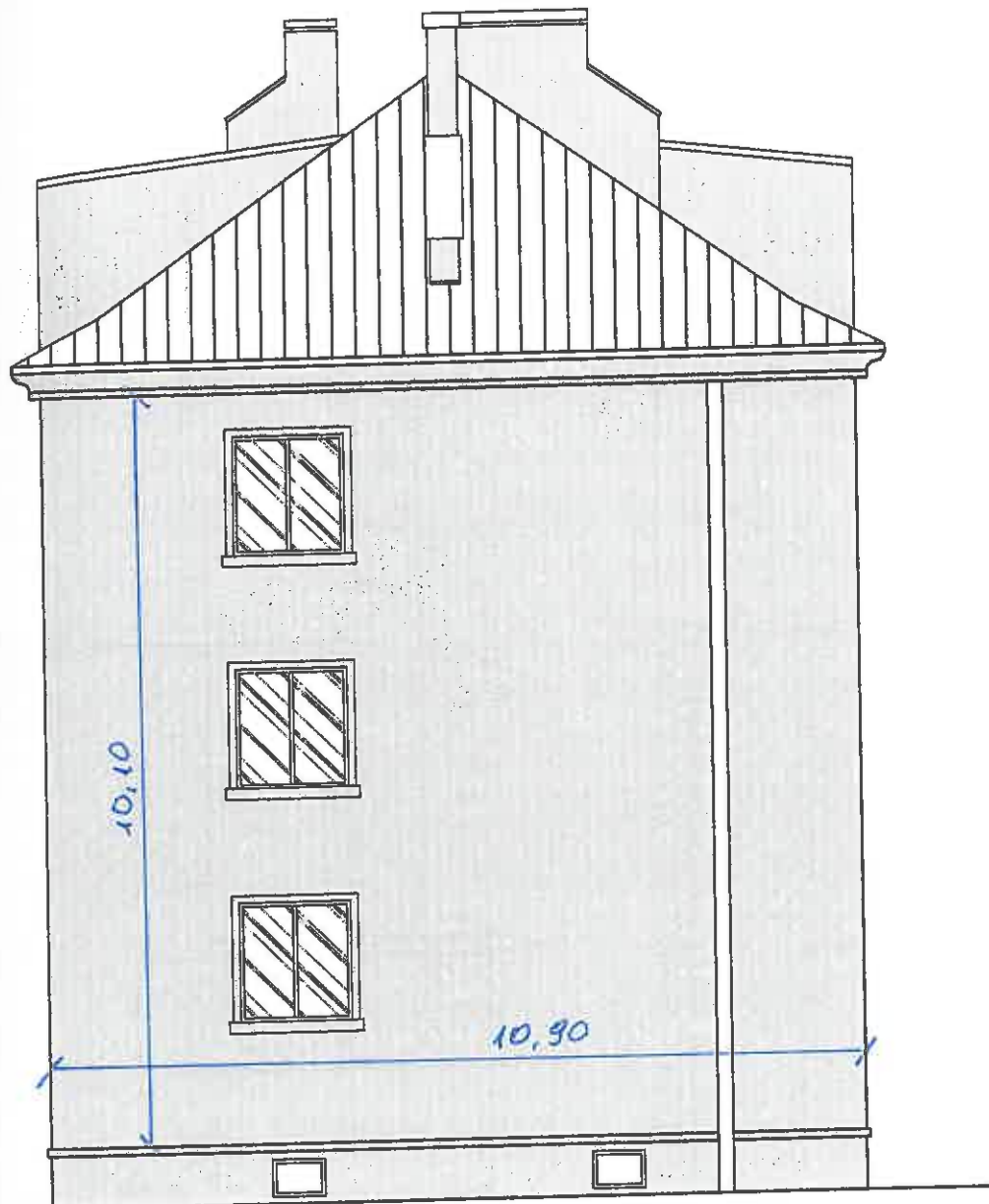
P. Zbigniew Goleń tel. 571 226 021 e-mail: golen@adrem.krakow.pl  
P. Iwona Żurek tel. 571-225-544. e-mail: przetargi@adrem.krakow.pl

**5. Załącznik (rzut elewacji).**

PPU "ADREM" S.A  
GŁÓWNY SPECJALISTA  
d/s Wspólnot Mieszkaniowych  
Obsługa Techniczno-Eksploatacyjnej

mgr Bożena Szybiak

os Wandy 17



Elewacja północna

Malowanie elewacji Potrącono otwory okienne  
 $10,10 \times 10,90 - 3(1,7 \times 1,9) = 100,4 \text{ m}^2$

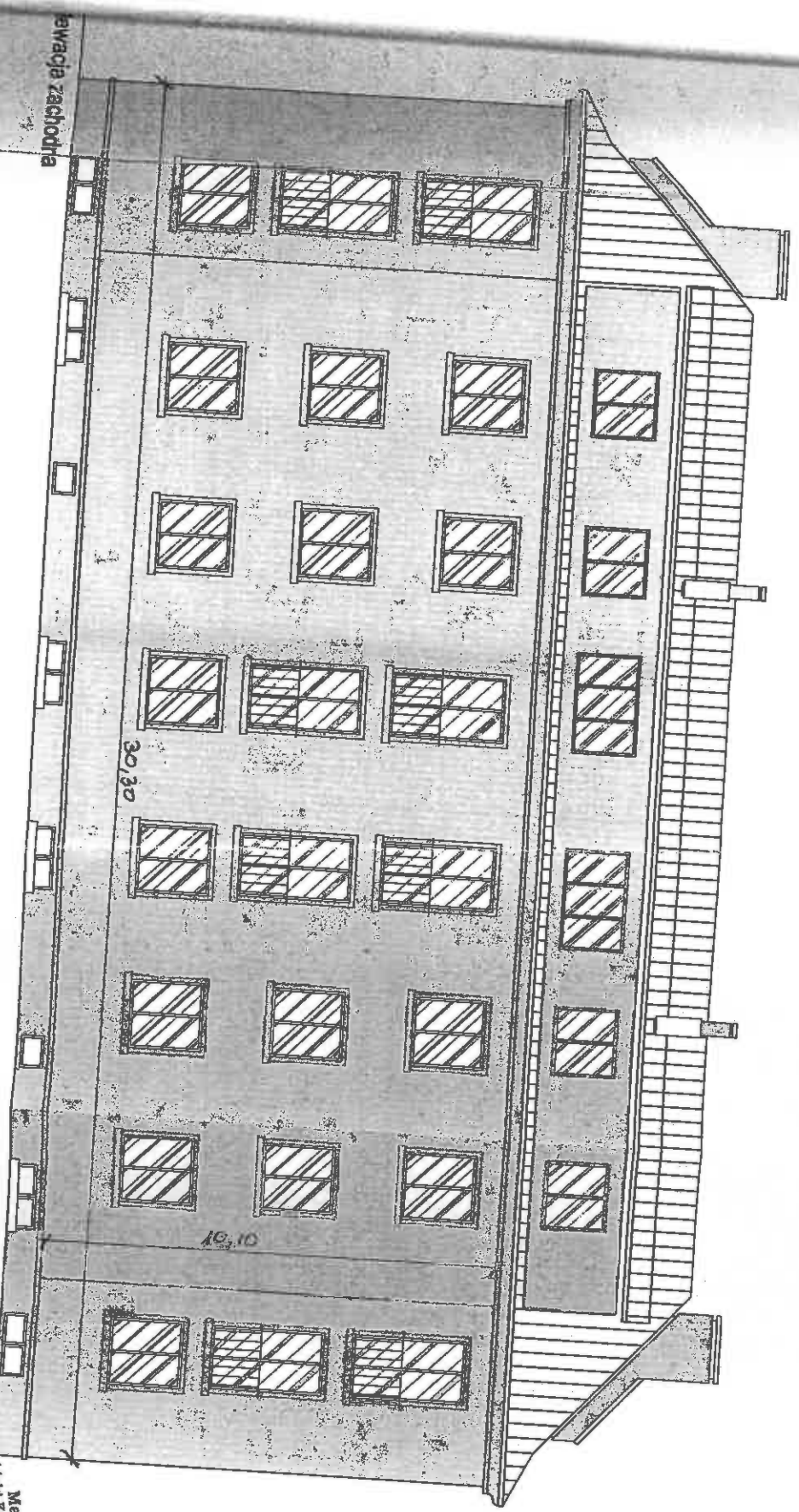
Ogółem do malowania  
 $100 + 225 = 325 \text{ m}^2$

Zatwierdzenie 2

Skala 1:100

os Wandy 17

URZĄD MIASTA KRAKOWA  
 WYDZIAŁ ARCHITEKTURY  
 I URBANISTYKI  
 30-533 Kraków, Rynek Podgórski



Malowane elewacji: *Rezerwa otwory okienne*  
 $10,10 \times 30,30 - ((1,7 \times 1,9) \times 16 + (1,7 \times 2,2) \times 8) = 306 - 81 = 225 \text{ m}^2$

Skala 1:100

Zatwierdził

Małopolski  
 Wojewódzki Konserwator Zabytków  
 w Krakowie  
 31-002 Kraków, ul. Karłowicza 24

Nazwa i adres obiektu budowlanego		Lp. rys.	
BUDYNEK MIESZKALNY WIELKOPŁYNY		1	1
os Wandy 17		2	2
Typ obiektu		Lp. rys.	
ELEWACJA ZACHODNIA		1	100
Zak. i rodzaj projektu		Lp. rys.	
mgr inż. Ewa Górska		1	1
Inwestor / Inicjator		Lp. rys.	
WZ		1	1