

Kraków, 14.06.2024

Wspólnota Mieszkaniowa Budynku nr 1 os. Szklane Domy w Krakowie zaprasza do złożenia oferty na poniższe zadanie inwestycyjne:

**Przedmiot zamówienia:**

Wykonanie adaptacji pomieszczeń piwnicznych pod węzły ciepłne w budynku mieszkalnym wielorodzinnym os. Szklane Domy 1 w Krakowie - zgodnie z załączoną dokumentacją projektową. Wymagany zakres prac został przedstawiony na rzutach poszczególnych pomieszczeń.

**Termin wykonania:**

Do prac przy pierwszym z pomieszczeń należy przystąpić w terminie od 01.07.2024. Prace we wszystkich pomieszczeniach winny być zakończone do 02.08.2024.

**Kryteria oceny ofert:**

cena, doświadczenie, termin realizacji

**Miejsce i termin złożenia ofert:**

Oferty w zamkniętych kopertach z napisem *Przebudowa pomieszczeń węzłów cieplnych os. Szklane Domy 1* należy składać w terminie do 21.06.2024 do godziny 15:00 w siedzibie Administratora - PPU Adrem SA, os. Słoneczne 3, 31-956 Kraków (sekretariat).

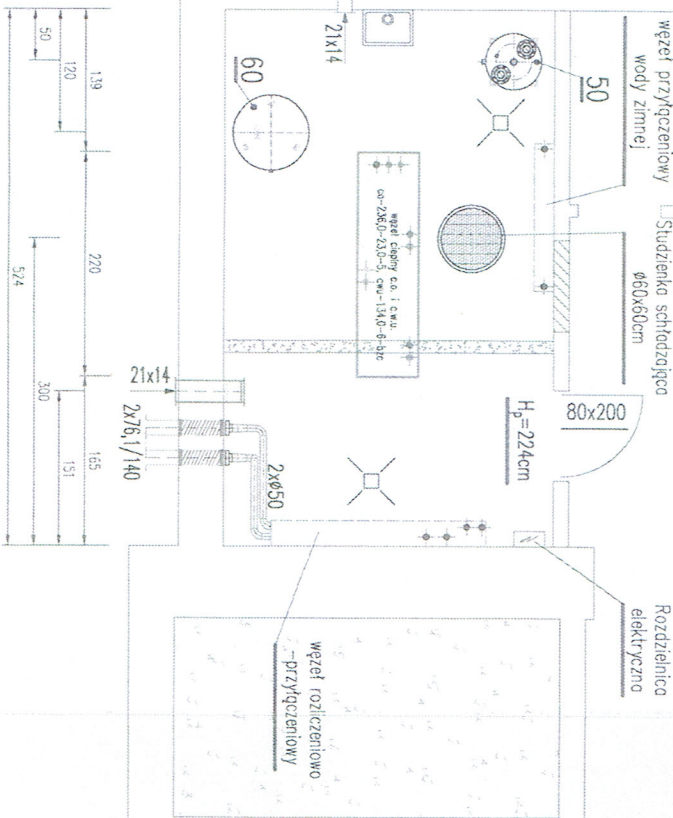
Oferty dostarczone po tym terminie nie będą rozpatrywane.

**Załączniki:**

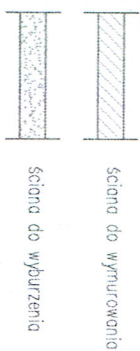
Rzuty pomieszczeń węzłów – 5 szt.

**PREZES**  
mgr inż. Józef Cora

Kraków osiedle Szklane Domy 1  
klatka II

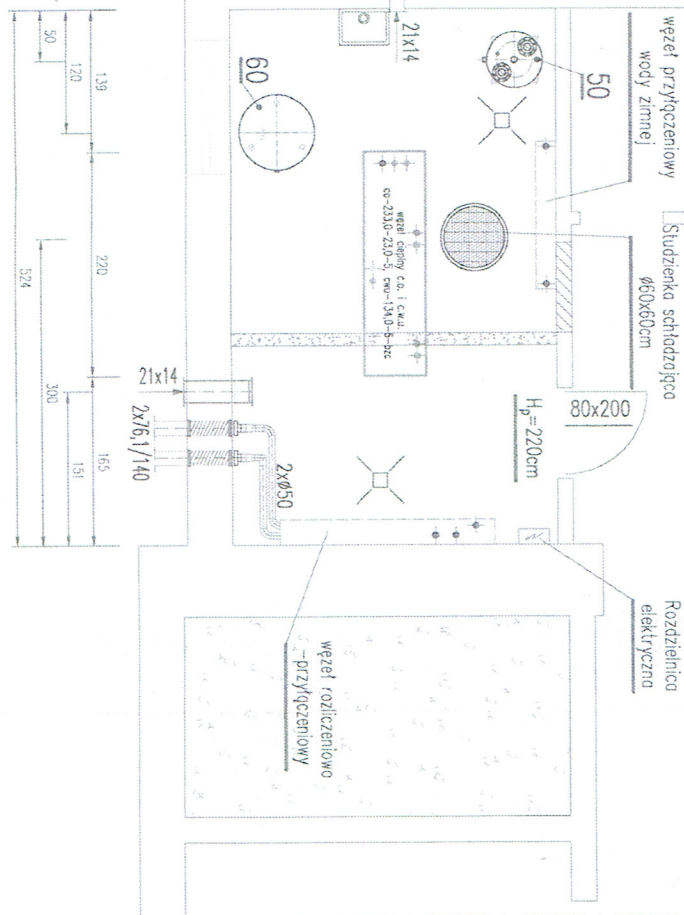


1. Wyburzyć ściankę działową z cejły gr. 12,5 cm.
2. Zamurować zbędny otwór drzwiowy cejłą gr. 12,5 cm, kłódką należy ołynkować obustronnie i pomalować.
3. Przygotować otwór drzwiowy do montażu nowych drzwi. Wymiar drzwi "w świetle" 80x200.
4. Z pomieszczenia węzła należy usunąć wszystkie instalacje techniczne, elektryczne, wodociągowe oraz wszystkie pozostałe niezwiązane z obsługą węzła (zgodę na pozostawienie instalacji Zarządca Nieruchomości winien uzgodnić z MPEC S.A. w Krakowie).
5. Instalację centralnego ogrzewania należy dostosować do pomieszczenia węzła ciepłego - przewody rozprzewadzające oraz podłączenie do pionów należy przebudować w sposób nie - kolidujący z infrastrukturą techniczną węzła ciepłego.
6. Słupy w węźle pomalować no jasnny kolor powłokami malarskimi chroniącymi przed przenikaniem wilgoci. Ściany i strop pomieszczenia węzła należy wykonać z materiałów niepalnych.
7. Przegrody budowlane pomieszczenia węzła sąsiadujące z pomieszczeniami użytkownikami powinny mieć wartość współczynnika przenikania ciepła „J” nie większą niż 1,00 W/m<sup>2</sup>K.
8. Wykonać nową studzienkę schodzącą. Studzienkę podłączyć do kanalizacji sanitarniej budynku. W przypadku braku możliwości podłączenia grawitacyjnego w studzience schodzącej zmontować pompę odprowadzającą typ Wilo-Drain TM 32/8 prod. WILLO. Pompę podłączyć do TN węzła ciepłego.
9. Zamontować projektowane wpusty piwniczne DN100 i podłączyć je za pośrednictwem rur kanalizacyjnych odpornych na wysoką temperaturę do studzienki schodzącej.
10. Posadzka w pomieszczeniu węzła ciepłego powinna być wytrzymała na uderzenia mechaniczne i nogę zimnąj temperatury. Ponadto musi być wyprofilowana ze spadkiem 1% w kierunku kratki ściekowej.
11. Posadzka pod naczytniem wzbierczym powinna być pozioma bez spadku.
12. Pomieszczenie węzła powinno mieć sprawną wentylację nawiewną i wylotną. Powietrze nawiewane nie powinno być skierowane bezpośrednio na urządzenia i przewody bez stłego przepływu nośnika ciepła.
13. Zabezpieczenie dźwiękowe pomieszczenia węzła powinno zapewnić poziom dźwięku w pomieszczeniach przyległych do węzła zgodnie z PN-B-02151/02:2018-01 (Akustyka budowlana --- Ocena przed hałasem w budynkach --- Część 2: Wymagania dotyczące dopuszczalnego poziomu dźwięku w pomieszczeniach).
14. Konstrukcje wspierające i podpory pod rurociąg oraz pompy wykonane zgodnie z katalogiem podpartość w węzłach ciepłych (KCSO). Podpory zamocowania i podgrzewa urządzeń powinny być wykonane w sposób uniemożliwiający przeniesienie niedopuszczalnego hałasu i drgań na elementy budynku i instalacje.

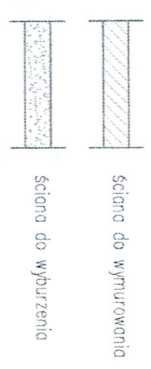


<b>DIAGRAM S.C.</b> Łuszczek Tadeusz Łuszczek Dorota	
ul. Róż 11, 45-950 Opole	
tel/fax 77 457 21 30, tel kom. 509 47 49 47; e-mail: diagramse@op.pl	
Obiekt: Budynek mieszkalny	
Adres: Kraków Os. Szklane Domy 1 kł. II	
Tytuł: Indywidualny węzeł ciepły	
Rzecz pomieszczenia węzła ciepłego-wytyczne budowlane	
Projektował:	Nr upr.: 66/02/0h
mgr inż. Tadeusz Łuszczek	Data: 06.22.2018
Sprawił:	Nr upr.: 483/08/0h
mgr inż. Dorota Łuszczek	Data: 06.22.2018
	Podpis: [Signature]
	Nr rys.: S/6

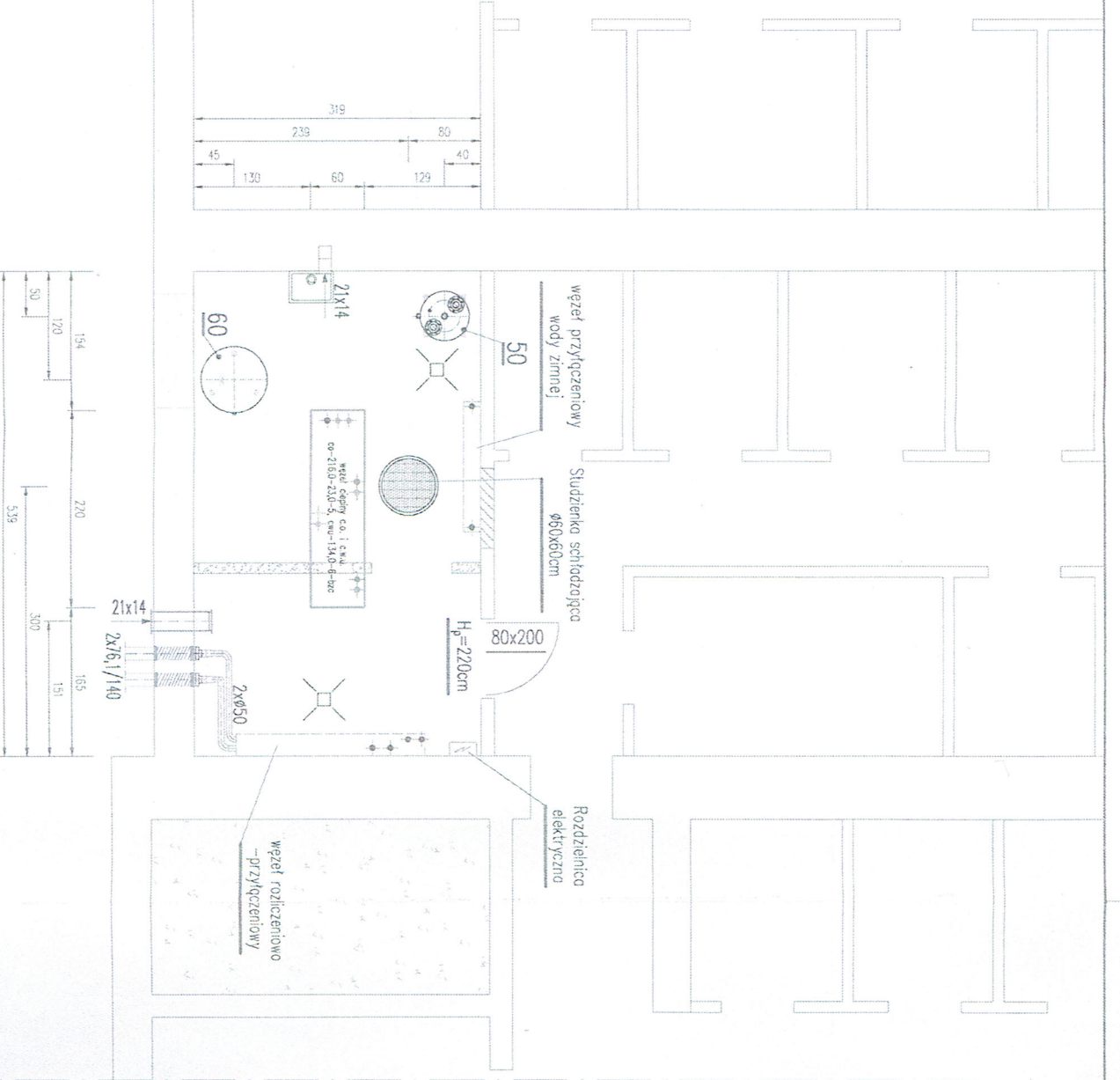
Kraków osiedle Szklane Domy 1  
klatka V



1. Wyburzyć ściankę działową z cegły gr 12,5 cm.
2. Zamontować zbędny otwór drzwiowy cegłą gr. 12,5 cm, którą należy odyńkować obustronnie i pomalować.
3. Przygotować otwór drzwiowy do montażu nowych drzwi. Wymiary drzwi "w świetle" 80x200.
4. Z pomieszczenia węzła należy usunąć wszystkie instalacje techniczne, elektryczne, wodociągowe oraz wszystkie pozostałe niezwiązane z obsługą węzła (zgodnie z postanowieniem Instytucji Zarządca Nieruchomości winał urzędnic z MPEC S.A. w Krakowie).
5. Instalację centralnego ogrzewania należy dostosować do pomieszczenia węzła ciepłego - przewody rozprowadzające oraz podejście do pionów należy przebudować w sposób nie - kolidujący z infrastrukturą techniczną węzła ciepłego.
6. Ściany w węźle pomalować na jasny kolor powłokami nadarskimi chroniącymi przed przenikaniem wilgoci. Słupy i stropy pomalować farbą olejną wykonaną z materiałów niepalnych.
7. Przegrody budowlane pomieszczenia węzła sąsiadujące z pomieszczeniami użytkowymi powinny mieć wartość współczynnika przenikania ciepła J<sub>T</sub> nie większą niż 1,00 W/m<sup>2</sup>K.
8. Wykonać nową studzienkę schłodzącą. Studzienkę podłączyć do kanalizacji sanitarnej budynku. W przypadku braku możliwości podłączenia grawitacyjnego w studzience schłodzącej zamontować pompę odwadniająca typ Wilo-Drain TM 32/8 prod. W.L.O. Pompę podłączyć do TV węzła ciepłego.
9. Zainstalować projektowane wpuszły pwniczne DN100 i podłączyć je za pośrednictwem rur kanalizacyjnych odpornych na wysoką temperaturę do studzienki schłodzącej.
10. Paszdaka w pomieszczeniu węzła ciepłego powinna być wytrzymała na uderzenia mechaniczne i nogę zmięty temperatury. Ponadto musi być wyprofilowana ze spodem 1% w kierunku kratki ściekowej.
11. Paszdaka pod noczyłem wzbiorczym powinna być pozbawiona bez spodu.
12. Pomieszczenie węzła powinno mieć sprawną wentylację nawiewną i wylotową. Powietrze nawiewane nie powinno być skierowane bezpośrednio na urządzenie i przewody bez ściągłego przepływu nośnika ciepła.
13. Zabezpieczenie akustyczne pomieszczenia węzła powinno zapewnić poziom dźwięku w pomieszczeniach przyległych do węzła zgodnie z PN-B-02151/02:2018-01 (Akustyka budowlana - Ochrona przed hałasem w budynkach) - Część 2: Wynagrania dotyczące dopuszczalnego poziomu dźwięku w pomieszczeniach).
14. Konstrukcje wsporcze i podpora pod rurociąg oraz pompy wykonane zgodnie z katalogiem podpart w węzłach ciepłych (KESC). Podpory, zamocowania i podłączenia urządzeń powinny być wykonane w sposób uniemożliwiający przeniesienie niepożądanego hałasu i drgań na elementy budynku i instalacje.

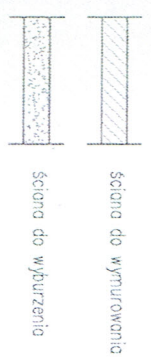


<b>DIAGRAM S.C. Łuszczek Tadeusz Łuszczek Dorota</b>		
ul. Rdz 11, 45-950 Opole		
tel/fax 77 457 21 30, tel kom. 599 47 49 47; e-mail: diagramsc@op.pl		
Obiekt: Budynki mieszkalny		
Adres: Kraków os. Szklane Domy 1 kl. V		
Tytuł: Indywidualny węzeł ciepły		
Rzut pomieszczenia węzła ciepłego-wystrzega budowlane		
Projektował:	Nr upr.: Data: Płpłs: Skala:	
mgr inż. Tadeusz Łuszczek	66/02/0p 06.22.18	1:50
Sprawił:	Nr upr.: Data: Płpłs: Nr rys.:	
mgr inż. Dorota Łuszczek	108/02/00w 06.22.18	IS/6

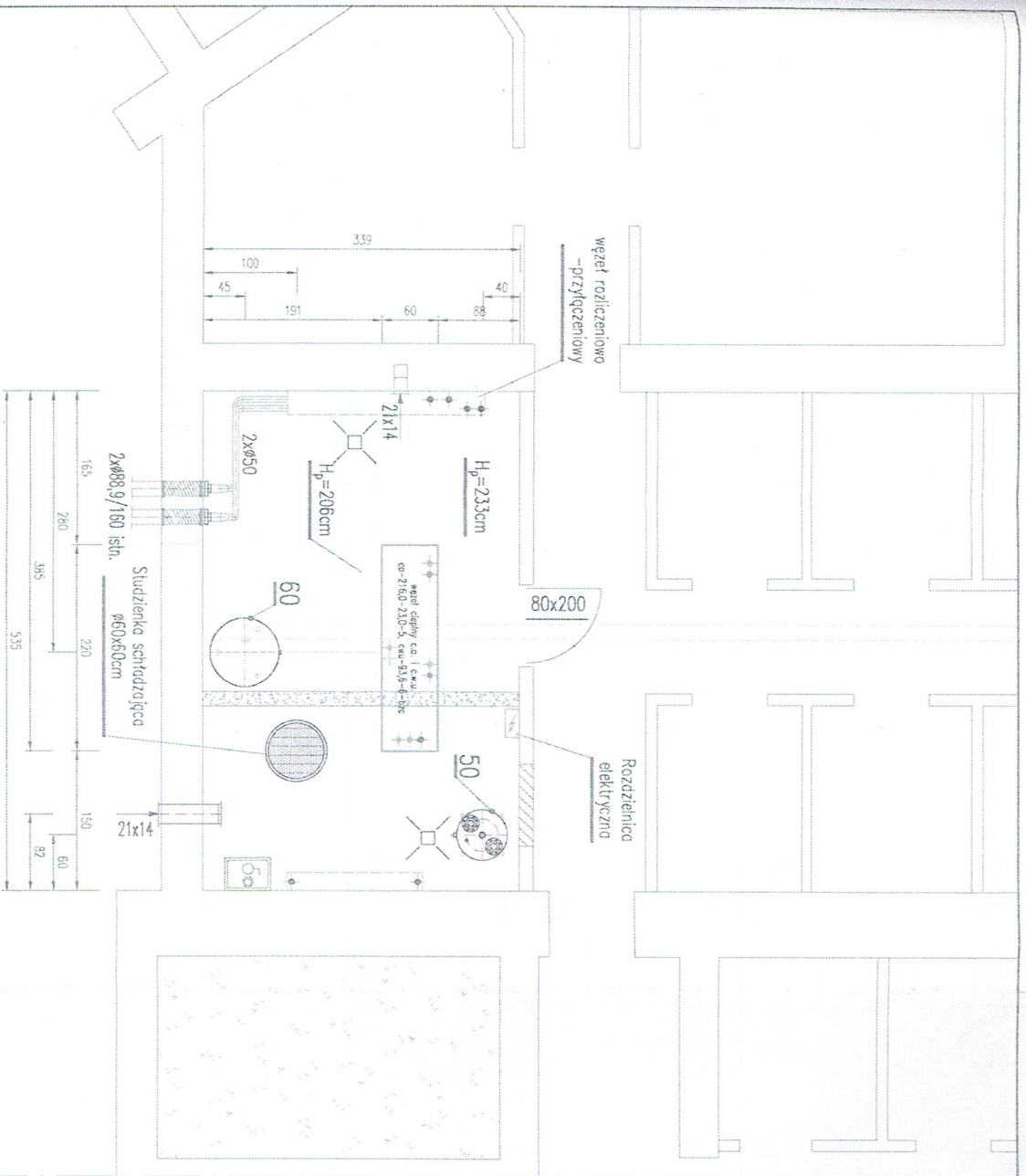


Kraków osiedle Szklane Domy 1  
Klatka VIII

1. Wyburzyć ściankę działową z cegły gr 12,5 cm.
2. Zamurować zbędny otwór drzwiowy cegłą gr. 12,5 cm, Klatka należy otyłkowac obustronnie i pomalować.
3. Pogłębić pomieszczenie węzła do wysokości w świetle min. 220 cm, wykonać nową posadzkę.
4. Przygotować otwór drzwiowy do montażu nowych drzwi. Wymiar drzwi w świetle 80x200.
5. Z pomieszczenia węzła należy usunąć wszystkie instalacje teletechniczne, elektryczne, wodociągowe oraz wszystkie pozostałe niezwiązane z obsługą węzła (zgodnie z pozostawieniem instalacji Zarządca Nieruchomości winian uzgodnić z MPEC S.A. w Krakowie).
6. Instalacje centralnego ogrzewania należy dostosować do pomieszczenia węzła ciepłego - przewody rozprowadzające oraz podejście do pionów należy przebudować w sposób nie kolidujący z infrastrukturą techniczną węzła ciepłego.
7. Słony w węźle pomalować na jasny kolor powłokami malarskimi chroniącymi przed przenikaniem wilgoci. Słony i strop pomieszczenia węzła należy wykonać z materiałów niepalnych.
8. Przerobdy budowlane pomieszczenia węzła sąsiadujące z pomieszczeniami użytkowymi powinny mieć wartość współczynnika przenikania ciepła U<sub>T</sub> nie większą niż 1,00 W/m<sup>2</sup>K.
9. Wykonać nową studzienkę schładzającą. Studzienkę podłączyć do kanalizacji sanitarniej budynku. W przypadku braku możliwości podłączenia grawitacyjnego w studzience schładzającej zamontować pompę odwadniającej typ Wilo-Drain TM 32/8 prod. M.L.O. Pompę podłączyć do TV węzła ciepłego.
10. Zainstalować projektowane wpusty pioniczne DN100 i podłączyć je za pośrednictwem rur kanalizacyjnych odpornych na wysoką temperaturę do studzienki schładzającej.
11. Posadzka w pomieszczeniu węzła ciepłego powinna być wytrzymała na uderzenia mechaniczne i nagłe zmiany temperatury. Ponadto musi być wyprofilowana ze spadkiem 1% w kierunku klatek schodkowych.
12. Posadzka pod naczytniem wzbiorczym powinna być pozioma bez spadku.
13. Pomieszczenie węzła powinno mieć sprawną wentylację mechaniczną i wymienną. Powietrze nawiewane nie powinno być skierowane bezpośrednio na urządzenia i przewody bez ściegło przepływu nośnika ciepła.
14. Zapobieżenie dźwięczności pomieszczenia węzła powinno zapewnić poziom dźwięku w pomieszczeniach przyległych do węzła zgodnie z PN-B-02151/02:2018-01 (Akustyka budowlana - Ochrona przed hałasem w budynkach - Część 2: Wymagania dotyczące dopuszczalnego poziomu dźwięku w pomieszczeniach).
15. Konstrukcje wsporcze i podpora pod rurociąg oraz pompy wykonac zgodnie z katalogiem podpart w węzłach ciepłych (KESC). Podpory, zamocowania i podłączenia urządzeń powinny być wykonane w sposób uniemożliwiający przeniesienie niedopuszczalnego hałasu i drgań no elementy budynku i instalacje.

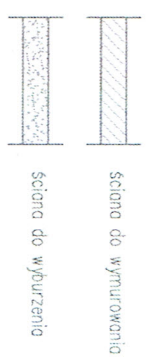


<b>DIAGRAM S.C. Łuszczek Tadeusz Łuszczek Dorota</b>	
ul. Reza 11, 45-950 Opole	
tel/fax 77 457 21 30, tel kom. 509 47 49 47; e-mail: diagramsc@op.pl	
Objekt: Budynki mieszkalny	
Adres: Kraków os. Szklane Domy 1 Kl. VIII	
Tytuł: Indywidualny węzeł ciepły	
Rzecz pomieszczenia węzła ciepłego-wykazanie budowlane	
Projektował:	Nr upr. Data Podpis Status
mgr inż. Tadeusz Łuszczek	68/02/0p 06.22r. [Signature] 1:50
Sprawił:	Nr upr. Data Podpis Status
mgr inż. Dorota Łuszczek	108/02/02/02/02 06.22r. [Signature] IS/5

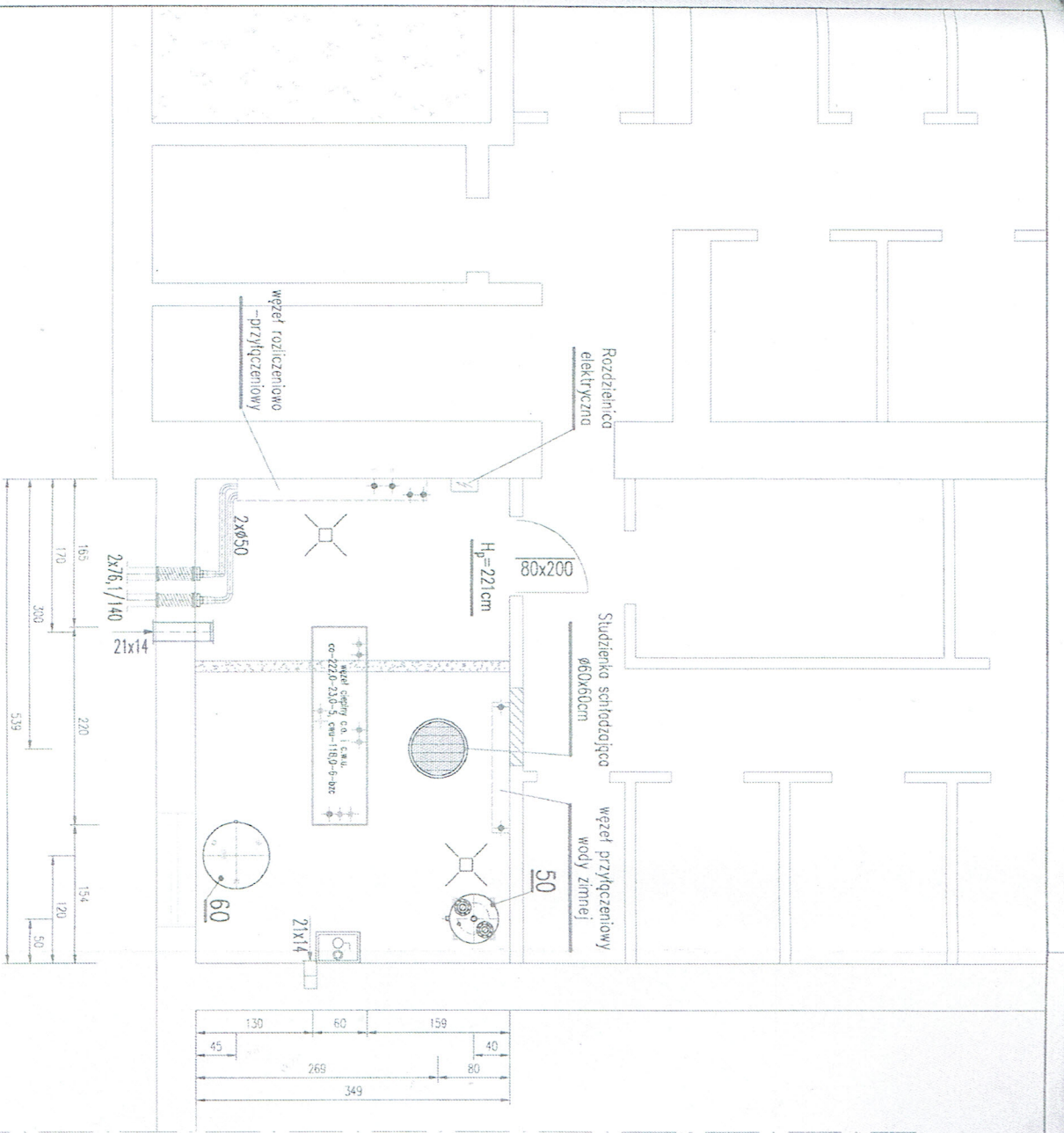


Kraków osiedle Sztlane Domy 1  
klatka XI

1. Wburzyć ściankę działową z cegły gr 12,5 cm.
2. Zamurować zbędny otwór drzwiowy cegłą gr. 12,5 cm, którą należy odfikować obustronnie i pomalować.
3. Przygotować otwór drzwiowy do montażu nowych drzwi. Wymiar drzwi " w świetle" 80x200.
4. Z pomieszczenia węzła należy usunąć wszystkie instalacje teletechniczne, elektryczne, wodociągowe oraz wszystkie pozostałe niezwiązane z obsługą węzła (zgodnie z pozostawieniem instalacji Zarządca Nieruchomości: winian uzgodnić z MPCC S.A. w Krakowie).
5. Instalację centralnego ogrzewania należy dostosować do pomieszczenia węzła ciepłego - przewody rozporowidające oraz podejście do pionów należy przebudować w sposób nie kolidujący z infrastrukturą techniczną węzła ciepłego.
6. Ściany w węźle pomalować no jasny kolor powłokami nadarskimi chroniącymi przed przenikaniem wilgoci. Ściany i strop pomieszczenia węzła należy wykonać z materiałów niepalnych.
7. Przegrody budowlane pomieszczenia węzła sąsiadujące z pomieszczeniami użytkowymi powinny mieć wartość współczynnika przenikania ciepła U<sub>1</sub> nie większą niż 1,00 W/m<sup>2</sup>K.
8. Wykonać nową studzienkę schłodzącą. Studzienkę podłączyć do kanalizacji sanitarnej budynku. W przypadku braku możliwości podłączenia grawitacyjnego w studzience schłodzącej zamontować pompę odwadniającą typ Wilo-Drain TM 32/8 prod. WLO. Pompę podłączyć do TV węzła ciepłego.
9. Zainstalować projektowane wpusty pioniczne DN100 i podłączyć je za pośrednictwem rur kanalizacyjnych odpornych na wysoką temperaturę do studzienki schłodzącej.
10. Posadzki w pomieszczeniu węzła ciepłego powinny być wytrzymałe na uderzenia mechaniczne i nagłe zmiany temperatury. Ponadto musi być wyprofilowana ze spadkiem 1% w kierunku kratk sejkowych.
11. Posadzka pod naczytniem wzbiorczym powinna być pozioma bez spodka.
12. Pomieszczenie węzła powinno mieć sprawną wentylację rurową i wywiewną. Powietrze nawiewane nie powinno być skierowane bezpośrednio na urządzenie i przewody bez ściągło przepływu nośnika ciepła.
13. Zabezpieczenie akustyczne pomieszczenia węzła powinno zapewnić poziom dźwięku w pomieszczeniach przyległych do węzła zgodnie z PN-B-02151/02:2018-01 (Akustyka budowlana - Ochrona przed hałasem w budynkach - - Część 2: Wymagania dotyczące dopuszczalnego poziomu dźwięku w pomieszczeniach).
14. Konstrukcja wsporcze i podpora pod rurociągi oraz pompy wykonać zgodnie z katalogiem podoparc w węzłach ciepłych (KESCO). Podpory, zamocowania i podłączenia urządzeń powinny być wykonane w sposób uniemożliwiający przenoszenie niedopuszczalnego hałasu i drgań na elementy budynku i instalacje.

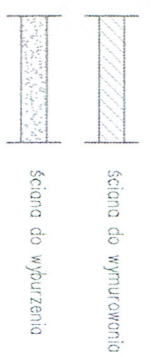


<b>DIAGRAM S.C. Łuszczek Tatiana Łuszczek Dorota</b>	
ul. Róż 11, 45-950 Opole	
tel/fax 77 457 21 30, tel kom. 599 47 49 47, e-mail: diagramm@op.pl	
Objekt: Budynek mieszkalny	
Adres: Kraków os. Sztlane Domy 1 kl. XI	
Treść: Indywidualny węzeł ciepły	
Rzut pomieszczenia węzła ciepłego-wyliczone budowlane	
Projektował:	Nr upr. Data
mgr inż. Łuszczek Tatiana	06/22r
Sprawdził:	
mgr inż. Dorota Łuszczek	06/22r
Nr upr. Data	Podpis
481/88/1/W	[Signature]
180/02/02/W	[Signature]
Nr rys.	Skala
IS/6	1:50



Kraków osiedle Szklane Domy 1  
Klatka XIII

1. Wyburzyć ściankę działową z cegły gr 12,5 cm.
2. Zamontować zbędny otwór drzwiowy cegły gr. 12,5 cm, którą należy otyłkowac obustronnie i pomalować.
3. Przygotować otwór drzwiowy do montażu nowych drzwi. Wymiar drzwi "w świetle" 80x200.
4. Z pomieszczenia węzła należy usunąć wszystkie instalacje techniczne, elektryczne, wodociągowe oraz wszystkie pozostałe niezwiązane z obsługą węzła (zgodnie na pozostawienie instalacji Zarządca Nieruchomości: winien uzgodnić z MPEC S.A. w Krakowie).
5. Instalację centralnego ogrzewania należy dostosować do pomieszczenia węzła ciepłego - przewody doprowadzające oraz podejście do pionów należy przebudować w sposób nie - kolidujący z infrastrukturą techniczną węzła ciepłego.
6. Słony w węzle pomalować na jasny kolor powłokami nadarskimi chroniącymi przed przenikaniem wilgoci. Słony i strop pomieszczenia węzła należy wykonać z materiałów niepalnych.
7. Przegrody budowlane pomieszczenia węzła sąsiadujące z pomieszczeniami użytkowymi powinny mieć wartość współczynnika przenikania ciepła  $U_f$  nie większą niż 1,00 W/m<sup>2</sup>K.
8. Wykonać nową studzienkę schłodzącą. Studzienkę podłączyć do kanalizacji sanitarniej budynku. W przypadku braku możliwości podłączenia grawitacyjnego w studzienkę schłodzącej zamontować pompę odwadniająca typ Wilo-Drain TM 32/8 prod. WILLO. Pompę podłączyć do TN węzła ciepłego.
9. Zamstałować projektowane wpusty pionowe DN100 i podłączyć je za pośrednictwem rur kanalizacyjnych odpornych na wysoką temperaturę do studzienki schłodzącej.
10. Posadzka w pomieszczeniu węzła ciepłego powinna być wyrównana na uderzenia mechaniczne i nagłe zmiany temperatury. Ponadto musi być wyprofilowana ze spadkiem 1% w kierunku kratki ściekowej.
11. Posadzka pod naczytnem wlotowym powinna być pozioma bez spadku.
12. Pomieszczenie węzła powinno mieć sprawną wentylację mechaniczną i wymienną. Powietrze nawiewane nie powinno być skierowane bezpośrednio na urządzenia i przewody bez stałego przepływu nośnika ciepła.
13. Zabezpieczenie akustyczne pomieszczenia węzła powinno zapewnić poziom dźwięku w pomieszczeniach przyłącznych do węzła zgodnie z PN-B-02151/02:2018-01 (Akustyka budowlana - - Ochrona przed hałasem w budynkach - - Część 2: Wymogi dotyczące dopuszczalnego poziomu dźwięku w pomieszczeniach).
14. Konstrukcję wsporcze i podparcia pod rurodłogi oraz pompy wykonać zgodnie z katalogiem podpór w węzłach ciepłych (KESC). Podpory, zamocowania i podłączenia urządzeń powinny być wykonane w sposób uniemożliwiający przeniesienie niedopuszczalnego hałasu i drgań na elementy budynku i instalacje.



**DIAGRAM S.C.** Łuszczek Tadeusz Łuszczek Dorota

ul. Róż 11, 45-950 Opole  
tel/fax 77 457 21 30, tel.kom. 509 47 49 47, e-mail: diagramssc@op.pl

Obiekt: Budynek mieszkalny  
Adres: Kraków os. Szklane Domy 1 kl. XIII

Treść: Indywidualny węzeł ciepły  
Rzut pomieszczenia węzła ciepłego - wytyczne budowlane

Projekciował:	Nr upr.:	Data:	Podpis:	Skala:
mgr inż. Tadeusz Łuszczek	68/02/bp	06.22r.	[Signature]	1:50
Sprawdził:	Nr upr.:	Data:	Podpis:	Nr rys.:
mgr inż. Dorota Łuszczek	493/88/GM	06.22r.	[Signature]	IS/6